

MOZAMBICO

NEL 2022

Il 2022 è stato un anno caratterizzato dalla fine dello stato di emergenza per la pandemia di Covid-19 e dal perdurare **dell'insicurezza nella provincia di Cabo Delgado**, a nord del Paese, area in cui il numero di sfollati interni ha raggiunto l'allarmante cifra di 1 milione di persone, su una popolazione di 2 milioni. Medici con l'Africa Cuamm negli ultimi anni ha contribuito a sviluppare una risposta umanitaria che ha incluso il mantenimento dei propri programmi di sviluppo, soprattutto nell'ambito della salute materno-infantile, così da **far fronte ai principali bisogni degli sfollati e della popolazione locale**. Il servizio di assistenza medica di base è stato infatti garantito ai rifugiati nei campi, sprovvisti dei servizi di base, e nel contempo alla popolazione ospitante. Inoltre si sono realizzate attività di sensibilizzazione e informazione in 6 distretti di Cabo Delgado sulle principali malattie endemiche (Covid-19, colera, malaria, etc). È stato poi confermato un importante progetto di sostegno alla **salute mentale** e alle **vittime di violenza di genere**.

Il 2022 ha visto anche rafforzarsi il lavoro di Medici con l'Africa Cuamm nell'ambito delle **malattie croniche non trasmissibili** (tra le altre, diabete, cancro alla cervice e ipertensione), mantenendo l'intervento di lungo

periodo nelle tre province coinvolte (Sofala, Zambezia e Maputo) e aggiungendo sia un'azione specifica rivolta a supportare i servizi di **4 Ospedali per bambini e adolescenti affetti dal diabete** mellito di tipo 1, sia l'avvio di un progetto pilota di un ambulatorio decentrato per la cura di tali patologie. Nel 2022 Medici con l'Africa Cuamm ha anche confermato i suoi interventi nella provincia di Sofala, con il supporto alla **neonatologia e alla pediatria dell'Ospedale centrale di Beira**, nonché al programma di **lotta all'Hiv** che guarda soprattutto agli adolescenti. In ambito materno infantile, nel 2022 Cuamm ha continuato il **programma sulla salute sessuale-riproduttiva** degli adolescenti nella Provincia di Tete e ha strutturato un piccolo intervento rivolto **all'Early Child Development** in Zambezia. Con la fine del 2022, si è concluso inoltre l'impegno Cuamm a fianco delle autorità locali a supporto della **campagna vaccinale** contro il Covid-19 in due Province, Tete e Sofala.

ISTANTANEA
2022

239

risorse umane

54

strutture sanitarie supportate

6.896.262 €

investiti nei progetti

PROFILO PAESE

Maputo
capitale



289

ogni 100.000
nati vivi
mortalità
materna

32.513.805
milioni
popolazione

799.380 km²
superficie



70

ogni 1.000
nati vivi
mortalità
bambini
sotto i 5 anni

17 anni
età media della
popolazione

56/59 anni
aspettativa
di vita (m/f)

4,7
numero medio
figli per donna



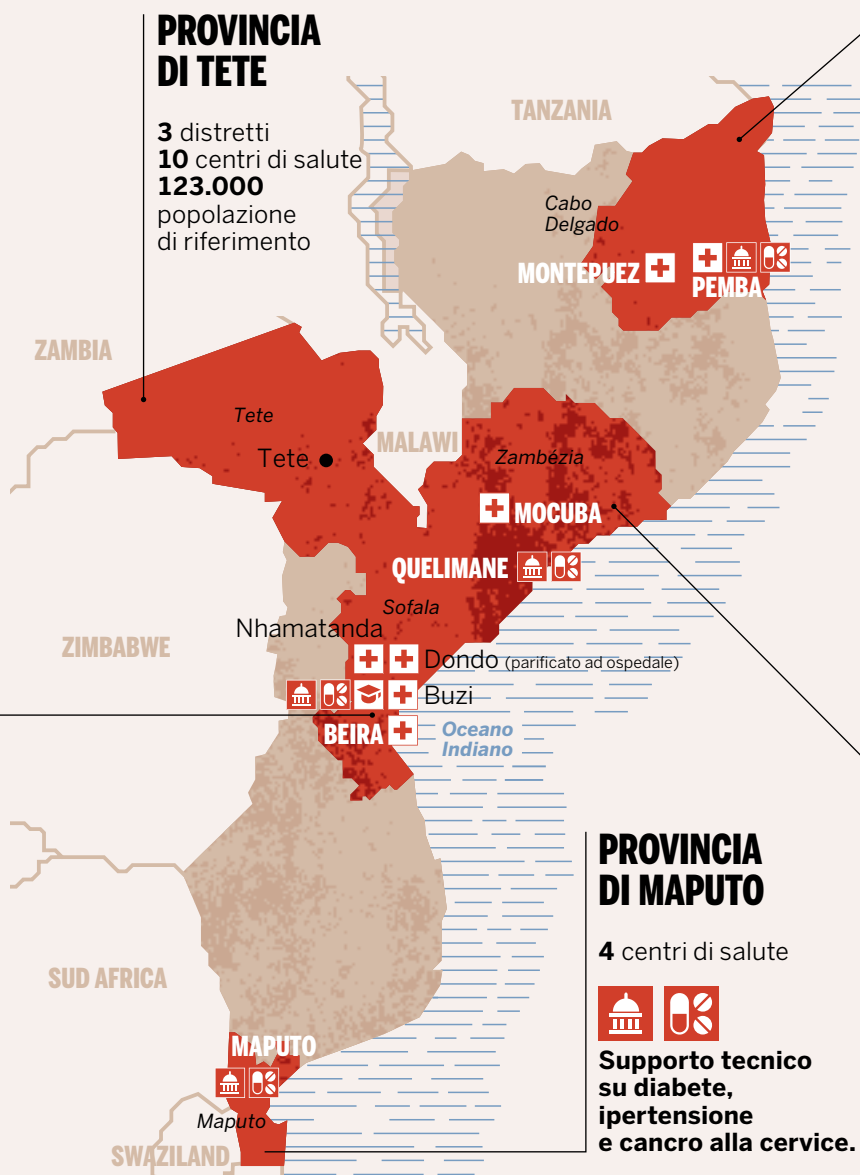
28

ogni 1.000
nati vivi
mortalità
neonatale

181°
su 191 paesi
indice
di sviluppo umano



DOVE OPERIAMO



PROVINCIA DI TETE

3 distretti
10 centri di salute
123.000 popolazione di riferimento

PROVINCIA DI CABO DELGADO

2 Ospedali di Montepuez, Pemba
18 centri di salute
9 distretti
1.437.856 popolazione di riferimento



PROVINCIA DI SOFALA

4 Ospedali
Ospedale centrale di Beira, Ospedale di Nhamatanda, Centro di salute di Dondo (equiparato a ospedale), Buzi
1 università
Università Cattolica del Mozambico
10 centri di salute
4 distretti
1.250.665 popolazione di riferimento

PROVINCIA DI MAPUTO

4 centri di salute



Supporto tecnico su diabete, ipertensione e cancro alla cervice.

PROVINCIA DI ZAMBEZIA

2 Ospedale Rurale di Mocuba e Quelimane
4 centri di salute
2 distretti
880.546 popolazione di riferimento

0 125 250 km

I RISULTATI RAGGIUNTI

	SALUTE MATERNO INFANTILE
	MALATTIE INFETTIVE
	FORMAZIONE CONTINUA
	MALATTIE CRONICHE

153.240
visite prenatali

110.307
parti assistiti

69.695
visite a bambini sotto i 5 anni

4.070
trasporti per emergenze ostetriche

196.922
adolescenti educati e sensibilizzati su Hiv/Aids

143.162
adolescenti testati per Hiv

1.070
adolescenti Hiv +

46
laureati in medicina

3.714
visite per diabete

25.114
visite per ipertensione

389
pazienti con diabete